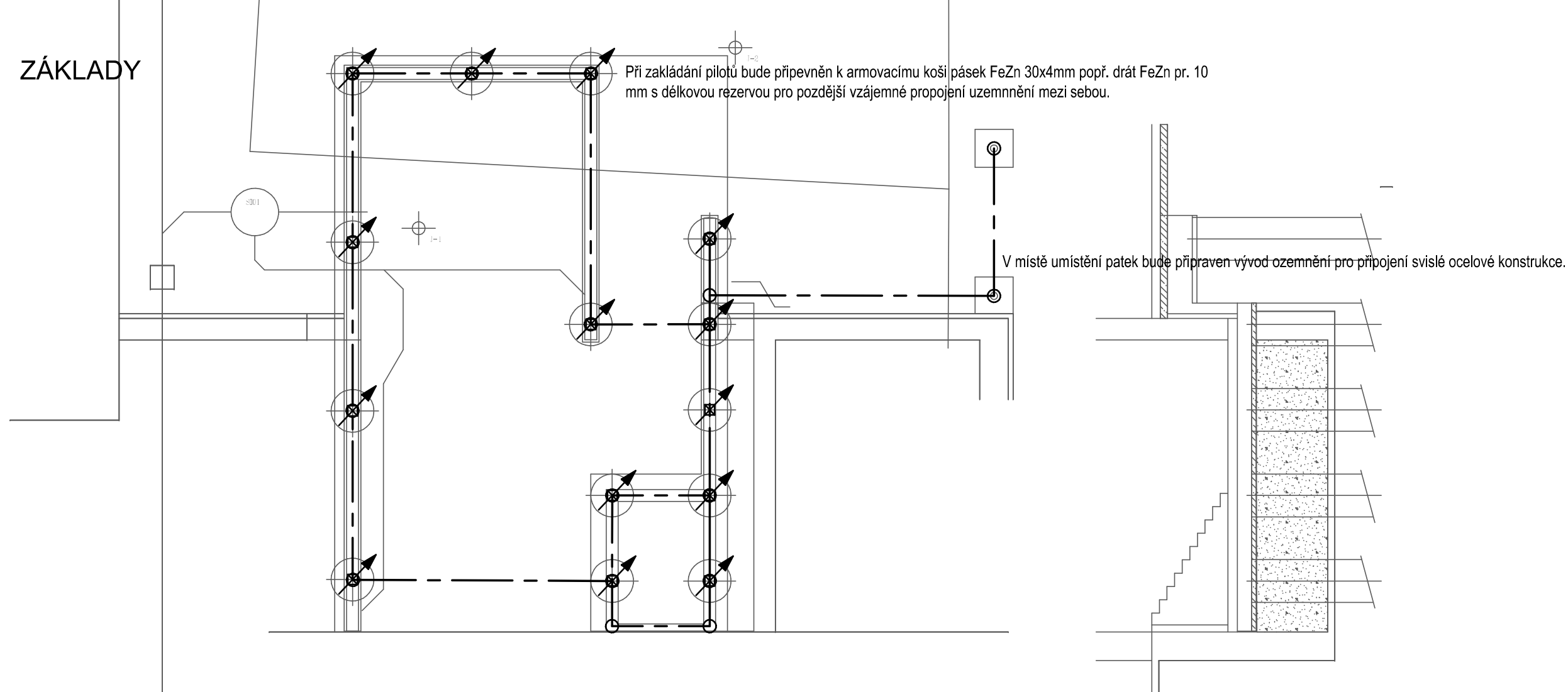







# ZÁKLADY



Legenda značek:

| Značka  | Popis  |
|---|--|
|    | svorka   |
|  | uzemňovací bod   |
|  | pásek FeZn 30x40mm uložený v zemi                        |
|  | drát FeZn pr. 8mm uložený v betonu a uchycený k armování |
|  | změna výškové úrovně                                     |

**Upozornění:**

Od zahájení stavebních prací bude na stavbě přítomen revizní technik, který bude provádět stav provedení uzemnění a hromosvodu před zalitím do betonu. Revizní technik bude provádět fotodokumentaci provedení dodatečně mřížové soustavy spojené s armováním a vše bude evidováno např. ve stavebním deníku. Instalaci uzemnění a hromosvodu smí provádět pouze osoby s požadovanou kvalifikací dle vyhl. 50/78Sb.

Přechody drátu je nutno chránit proti korozi asfalt, nátěrem, smrštitelnou bužirkou nebo jiné odpovídající ochrany. Délka ochrany musí činit:

- |                                |                                     |
|--------------------------------|-------------------------------------|
| 1. na přechodu beton - vzduch: | 100 mm v betonu a 200 mm ve vzduchu |
| 2. na přechodu beton - země:   | 300 mm v betonu a 1000 mm v zemi    |
| 3. na přechodu země – vzduch:  | 300 mm v zemi a 200 mm ve vzduchu   |

Poznámka:

K armovacím košům navržených pilot bude upevněn pásek FeZn 30x4mm svorkami popř. svařováním (délka sváru musí být min. 5cm na obou stanech pásku). Spojе bude řádně ošetřen proti korozi nátěrem popř. bandáží. Po dokončení pilotů bude provedeno propojení všech pilotů mezi sebou a bude provedeno měření uzemnění. V případě nevyhovující hodnoty, musí být doplněno uzemnění o další např. zemnicí tyče apod.

V místech navržených pilotů bude provedena změn výškové úrovně tj. v těchto místech budou provedeny náhodné svody ve slénač do podlahy 1PP. V podlaže bude provedena síť z drátu FeZn pr.8mm jako vyrovnání potenciálů. Do dalších podlaží budou provedeny náhodné svody po cca 5m viz výkresy dalších podlaží z drátu FeZn pr.8mm.

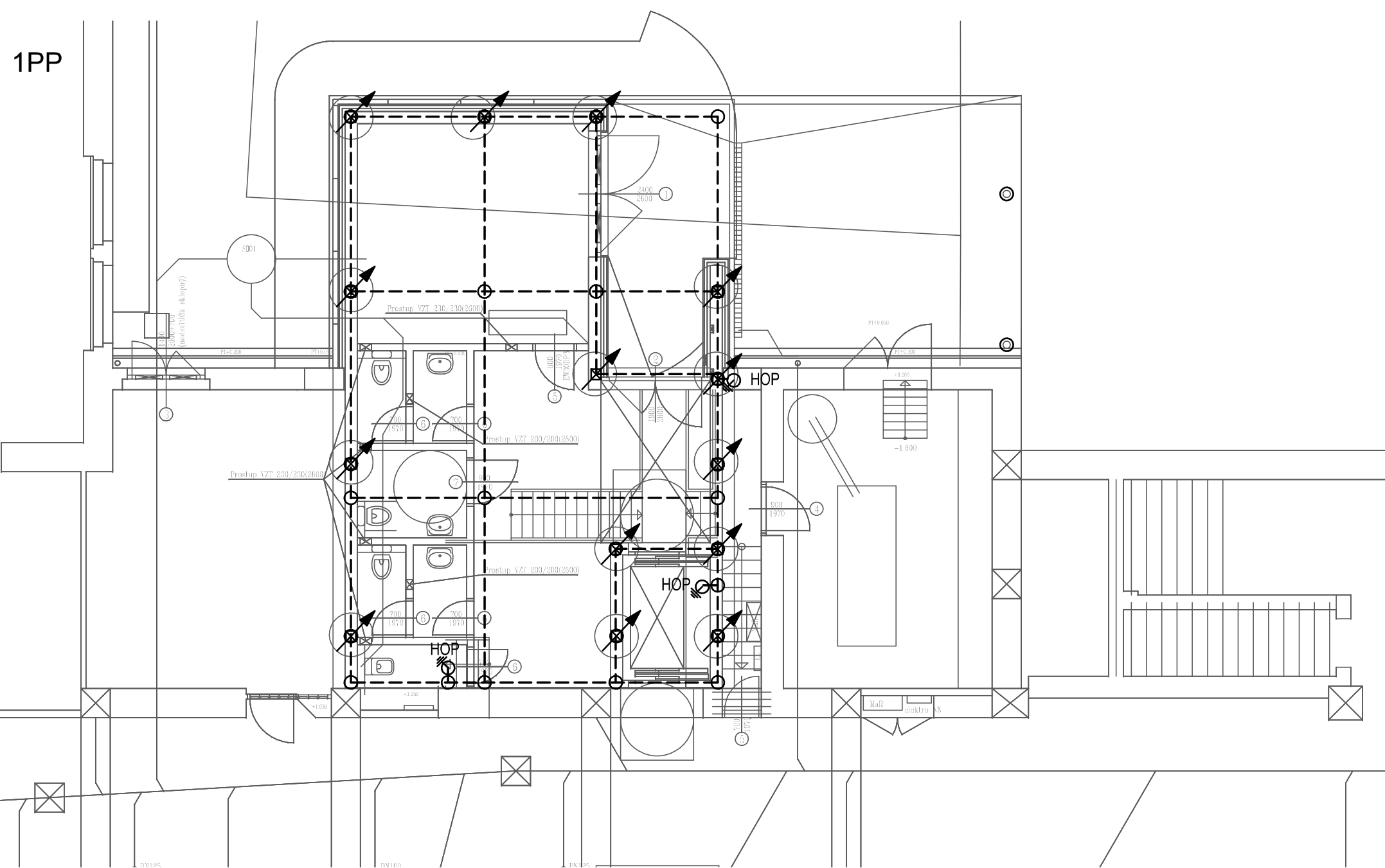
Zemnič bude uložený v betonových základech objektu a bude min. 50 mm v betonu, vždy pod izolací.


Propojení drátů FeZn pr. 8 mm v místech křížení bude provedeno pomocí křížových svorek.  
Propojení drátů FeZn pr. 8 mm a pásku FeZn 30x4mm bude provedeno pomocí odpovídajících svorek.

Propojení drátů FeZn pr. 8 mm a armovacích sítí bude provedeno po 1m pomocí svorek pro připojení k armovacím drátům.

Všechny hromosvodové součásti budou instalovány dle montážních pokynů výrobce, aby byla zajištěna správná funkce.

Doporučení projektanta ošetřit spoje proti korozi před zalitím do betonu (např. nátěrem, spec. bandáží atd.).



|   |  |   |              |
|---|--|---|--------------|
| zodpovědný projektant : Ing. Jan Linhart  |  | zpracovatel : Ing. Jan Linhart  |              |
| investor: Gymnázium Luďka Píka<br>Opavská 21, Plzeň   |  | <div style="display: flex; align-items: center;">  <div style="margin-left: 10px;"> <b>Ing. Jan Linhart</b><br/>           Žihobce 80, 342 01 Sušice<br/>           tel.: 606 394 259<br/> <a href="http://www.L-projekt.cz">www.L-projekt.cz</a>   <a href="mailto:linhart@L-projekt.cz">linhart@L-projekt.cz</a> </div> </div> |              |
| název akce : Bezbariérové úpravy – přístavba výtahu a sociálního zařízení,<br>Gymnázium Luďka Píka v Plzni, Opavská 823/21, Plzeň |  | měřítko : 1:100   |              |
| název části : D.1.6. Elektroinstalace silnoproudé a slaboproudé   |  | poč. form. A4 : 6   |              |
|   |  | stupeň PD : DSP + DPS   |              |
|   |  | datum zprac. : 12/2016  |              |
| název přílohy : Půdorys základů a 1PP<br>- uzemnění a pospojování   |  | číslo přílohy :   | číslo paré : |
|   |  | <div style="font-size: 2em; font-weight: bold;">D.1.6.9</div>   |              |